

Gril Vertical mod **GV4**

Dimensions:

893 mm (l) x 1264 mm (p) x 1540 mm (a)

N.° grilles: 4

Capacité/poulet: 12

Poids: 205 kg

Puissance nominale (consommation / heure): 13 kw

Tension Nominale	Courante Nominale
400V 3N~	22A (L1) 16A (L2) 16A (L3)
220V 3~	42A (L1) 34A (L2) 34A (L3)
222V 1N~	59A (L1)



GRE.V1.E40
grattoir



GRE.V1.J10
grille XS (8 mm)



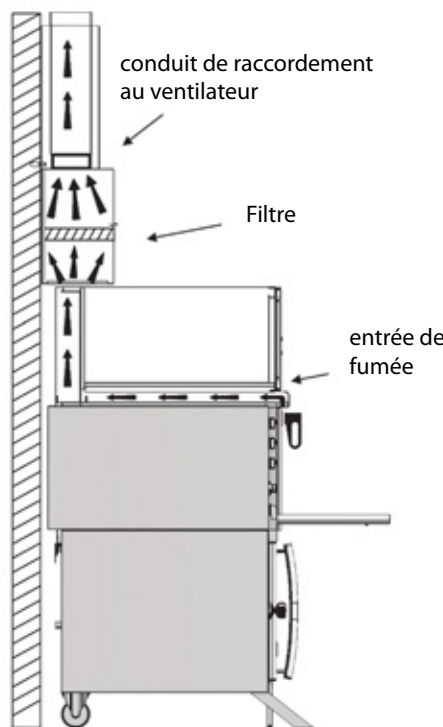
GRE.V1.J40
grille S (19 mm)



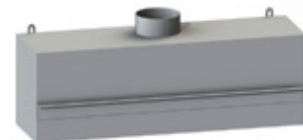
GRE.V1.J30
grille XL (31 mm)



GRE.V1.S10
système de
drainage



GRE.CA.A50
gouttière



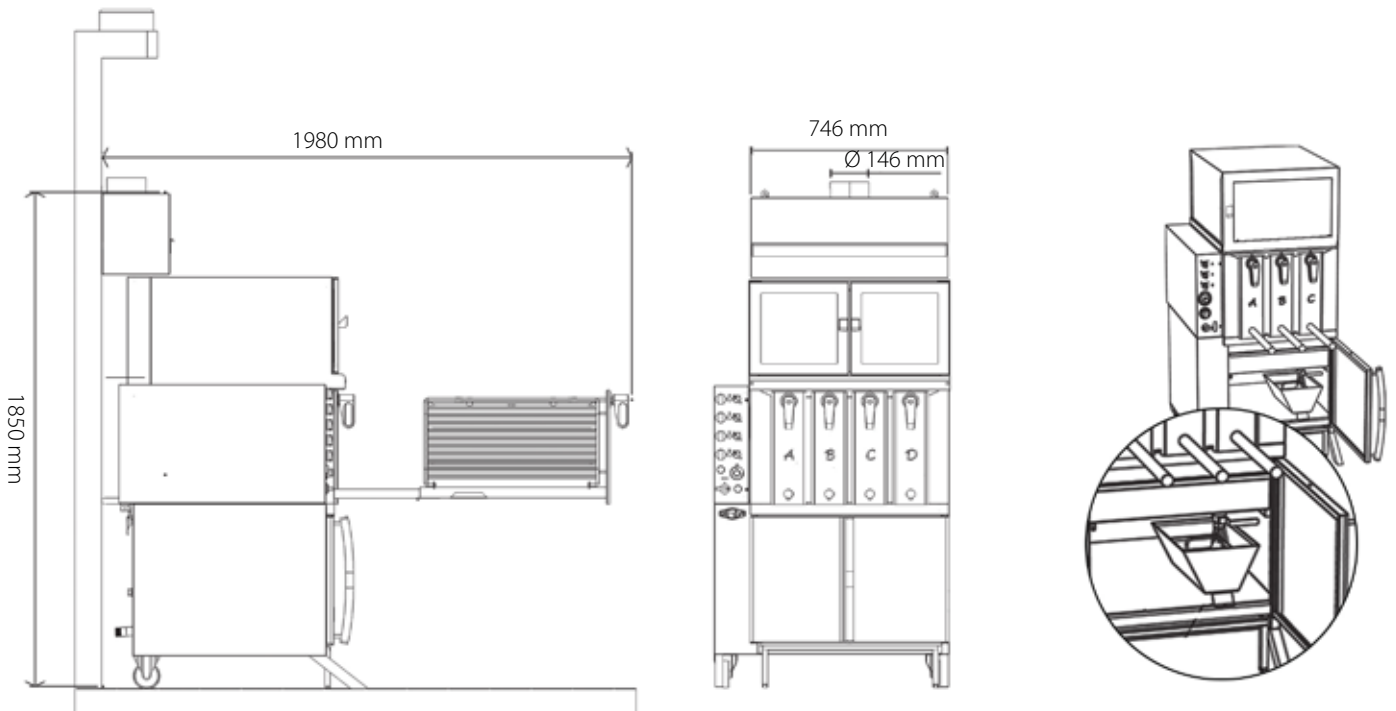
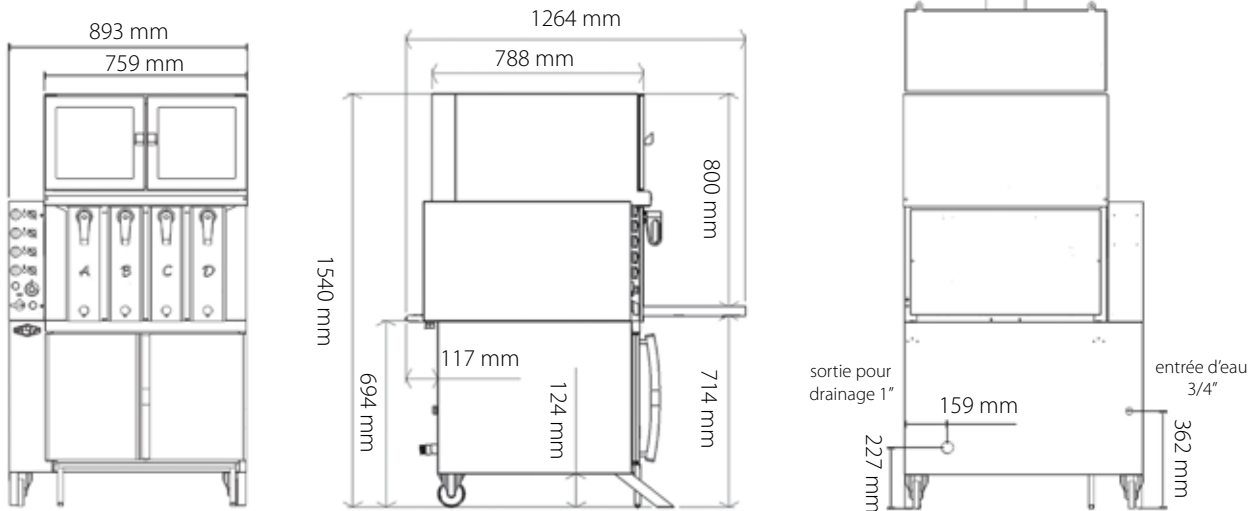
GRE.V4.P10
Module avec filtre



GRE.V2.P30
Conduite

Remarque: avec dispositif de connexion à l'entrée et à la sortie d'eau pour la boîte à graisse

Gril Vertical mod **GV4**



Un système d'écoulement constitué d'un conteneur de collecte d'eau à partir du tiroir récepteur à connecter à la boîte de graisses